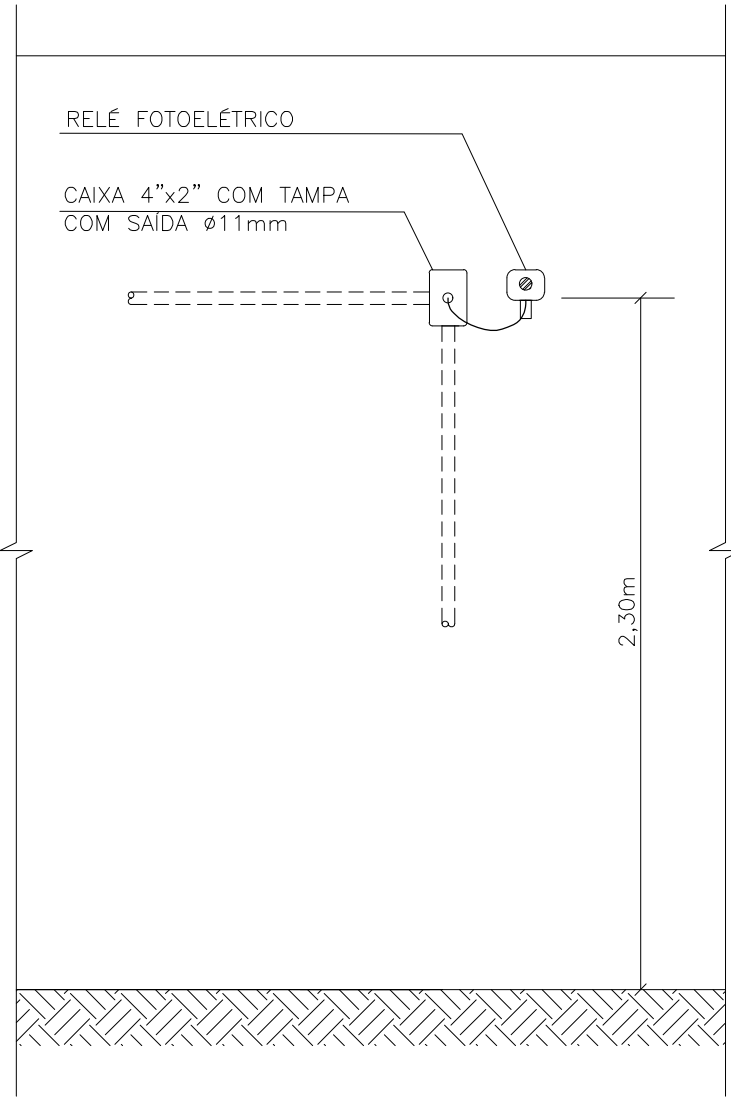
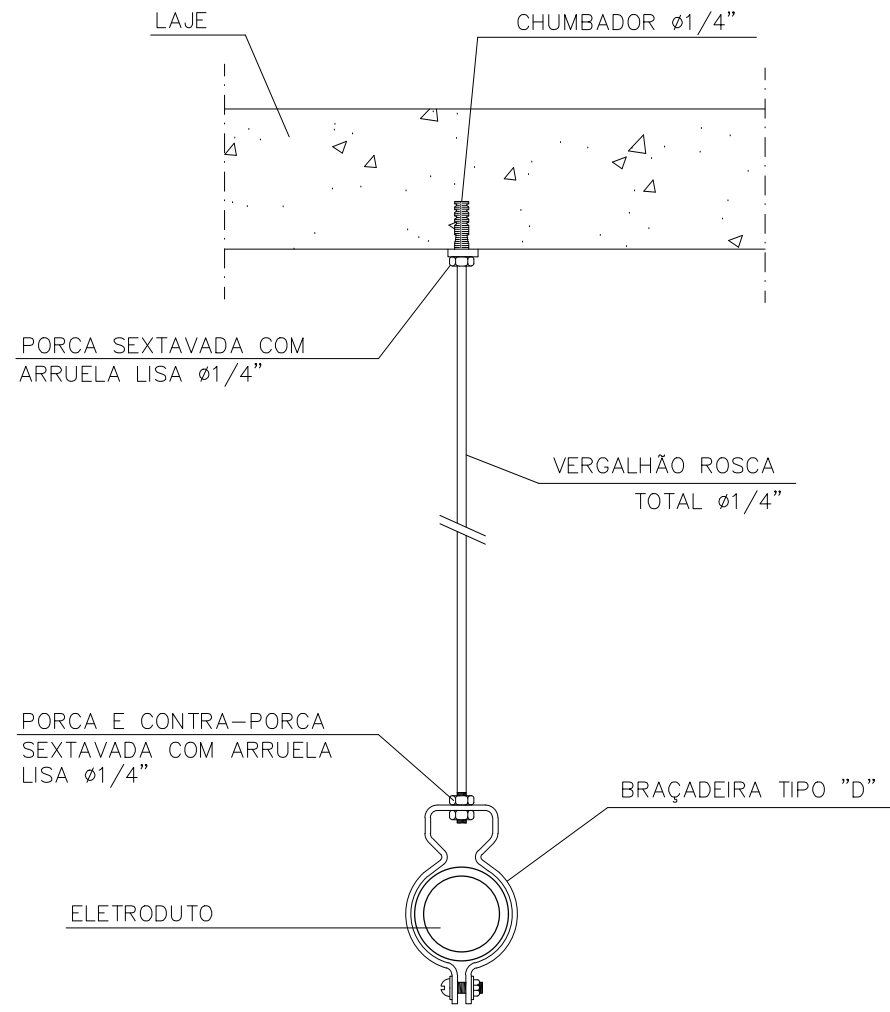


DETALHE 13 - CRUZAMENTO DE ELETROCALHAS
SEM ESCALA

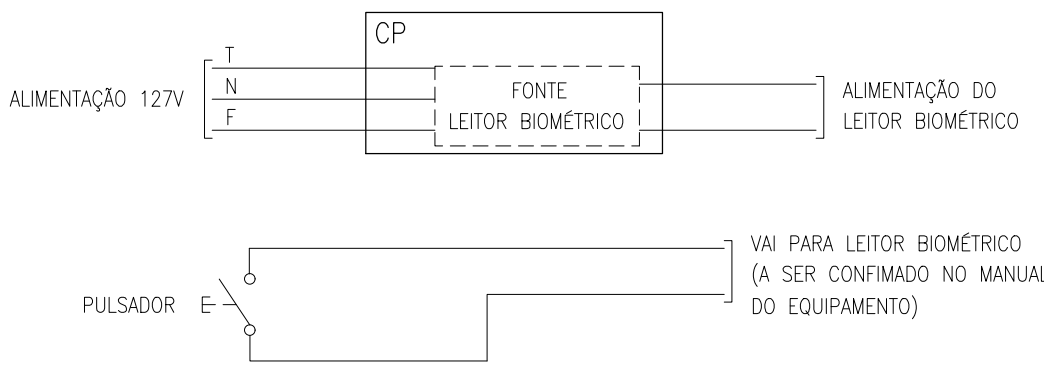


DETALHE 14 - INSTALAÇÃO DE RELÉS FOTOELÉTRICOS
SEM ESCALA



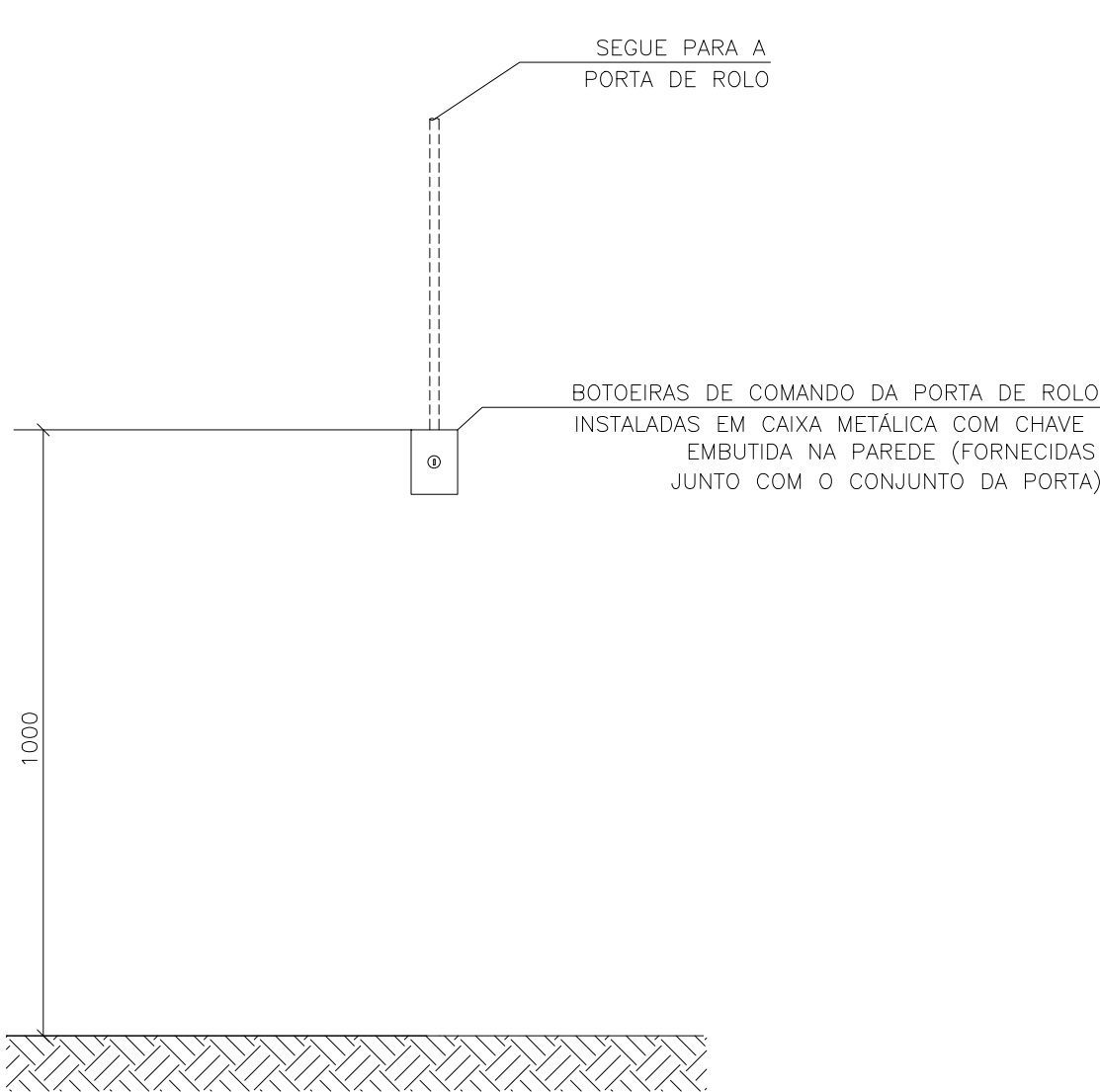
OBS.: FIXAÇÃO A CADA 1,5 METROS.

DETALHE 15 - FIXAÇÃO ELETRODUTO TETO
SEM ESCALA

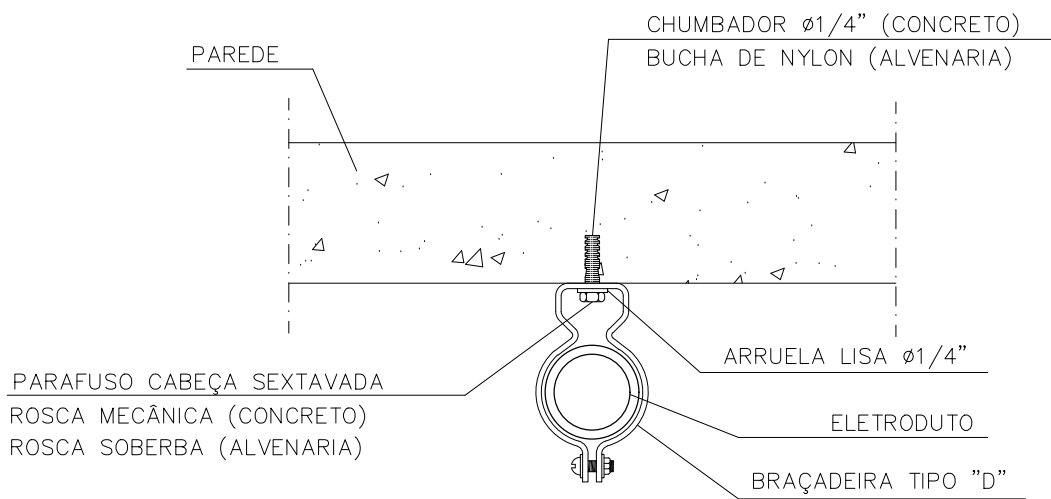


NOTA: A ALIMENTAÇÃO DO LEITOR BIOMÉTRICO SERÁ DESTA FORMA CASO NÃO ESTEJA DISPONÍVEL A ALIMENTAÇÃO PoE (POWER OVER ETHERNET).

DETALHE 16 - ESQUEMA DE LIGAÇÃO LEITOR BIOMÉTRICO

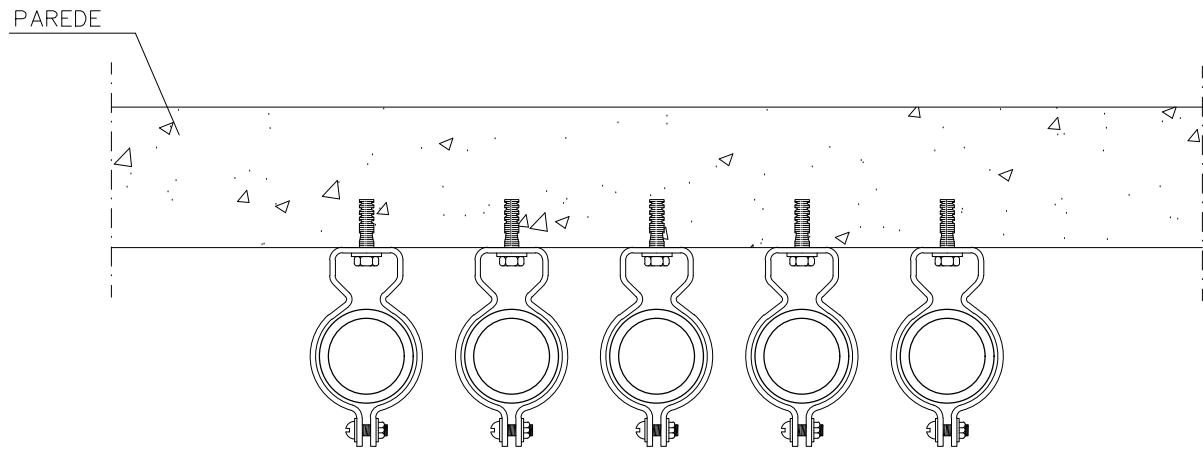


DETALHE 17 - INSTALAÇÃO DAS BOTOEIRAS DE COMANDO DA PORTA DE ROLO
SEM ESCALA



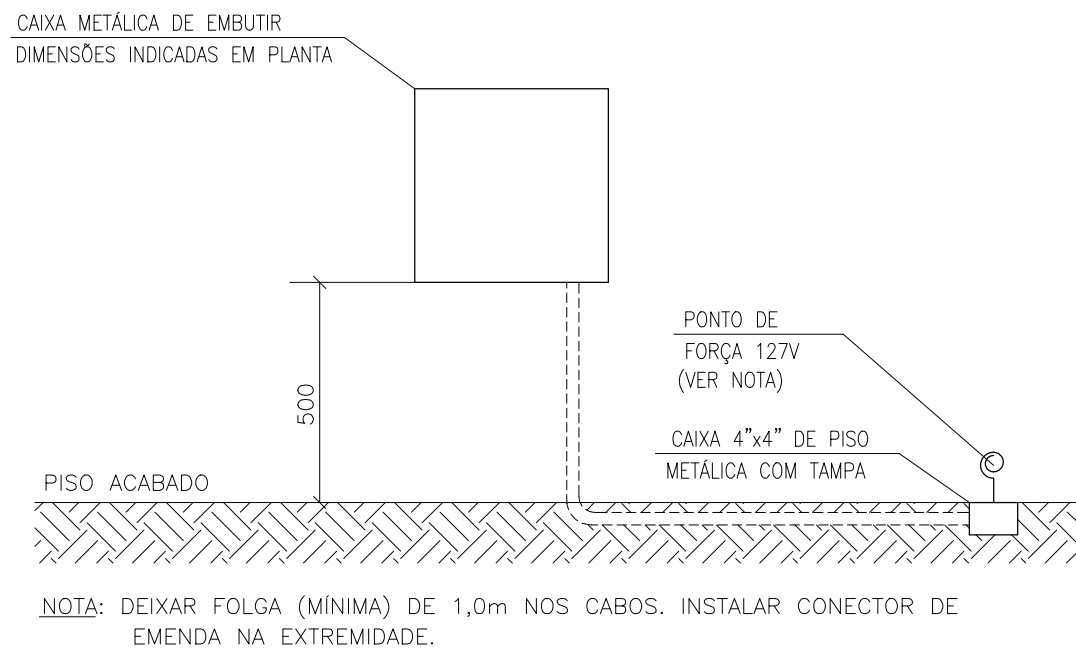
OBS.: FIXAÇÃO A CADA 1,5 METROS.

DETALHE 18 - FIXAÇÃO ELETRODUTO CONCRETO/ALVENARIA
SEM ESCALA

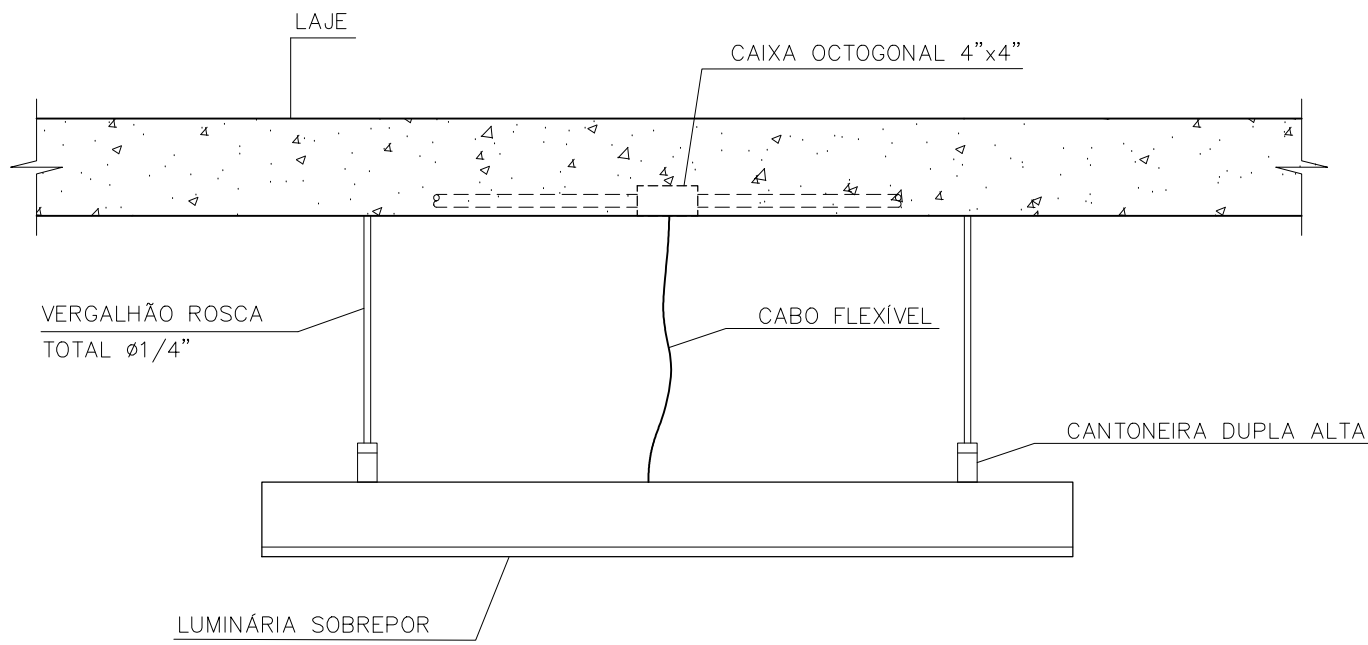


OBS.: FIXAÇÃO A CADA 1,5 METROS.

DETALHE 19 - FIXAÇÃO ELETRODUTO PRUMADA (SHAFT)
SEM ESCALA



DETALHE 20 - PONTO DE FORÇA PARA CATRACA
SEM ESCALA



DETALHE 21 - INSTALAÇÃO DE LUMINÁRIAS PENDENTES
SEM ESCALA

EXE	00	EMIÇÃO INICIAL	JOICY	20/09/24
TIPO	REV	DESCRIÇÃO	DESENHO	DATA
REVISÕES				
MINISTÉRIO PÚBLICO DO ESTADO DE MINAS GERAIS				
PROPRIETÁRIO: ESTADO DE MINAS GERAIS – VINCULADO À PROCURADORIA–GERAL DE JUSTIÇA DO ESTADO DE MINAS GERAIS			CNPJ: 20.971.057/0001–45	
PROJETO ELÉTRICO				
PROJETO PADRÃO A5.2		ETAPA: EXECUTIVO	ÁREA CONSTRUÍDA: 921,74 m²	
UNIDADE RESPONSÁVEL DIRETORIA DE PROJETOS DE EDIFICAÇÕES/SUPERINTENDÊNCIA DE ENGENHARIA E ARQUITETURA				
RESPONSÁVEL TÉCNICO PELO PROJETO LEANDRO GONÇALVES DE BEM			CREA MG: 379292	
CONTEGDO: DETALHES DE MONTAGEM			DATA: SET/2024 ESCALA: Indicadas	FOLHA: 14/15